

BETJENING AF SHARKY

Måleren betjenes med et let tryk på knappen til højre for displayet. Ved efterfølgende tryk skiftes til næste menuvisning, se bagsiden.

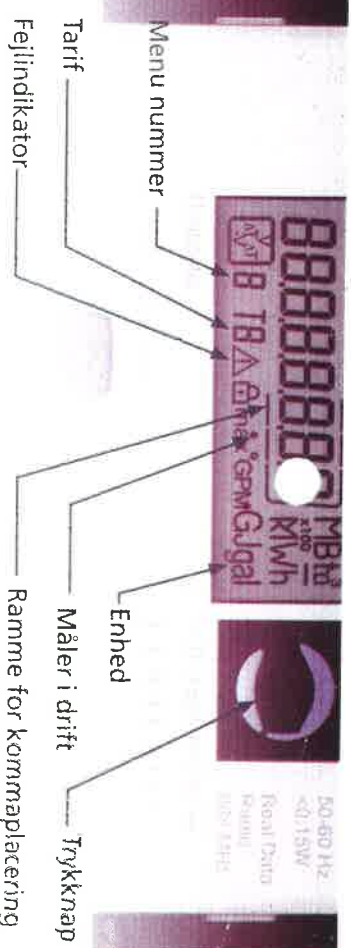
Betjenes knappen ikke i ca. 3-4 min., slukker displayet. Displayet tændes igen ved tryk på knappen.

Fejlkoder

Vises et E eller C i displayet efterfulgt af tal, kontakt da fjernvarmeleverandøren straks.

- E 1 Defekte basisparametre eller RAM.
- E 1 Defekt temperaturføler.
- E 3 Temperaturfølerne er byttet.
- E 4 Hardwarefejl i ultralydsmåling.
- E 5 Optisk kommunikation er midlertidigt afbrudt.
- E 6 Forkert flowretning.
- E 7 Flowfejl. Evt. luft i måleren, anlægget skal udluftes.
- E 8 Fejl i strømforsyning.
- E 9 Batteri næsten brugt.
- E A Lækage i varmeinstallationen (rørbrud).
- E b Lækage i varmeinstallationen.

DIEHL
Metering DK



Displayvisninger

Forbrugt varme i kWh, MWh eller GJ

6315 kWh

Forbrugt volumen i m³

127783 m³

Flow

0283 m³/h

Effekt

14 kW

Temperatur i varm og kold ledning

72 30 °C

Afkøling

421 °C

Driftsdage / Fejltimer

0nd 178

Eh 0 h

Middel returtemperatur indeværende måned

ErR 283 °C

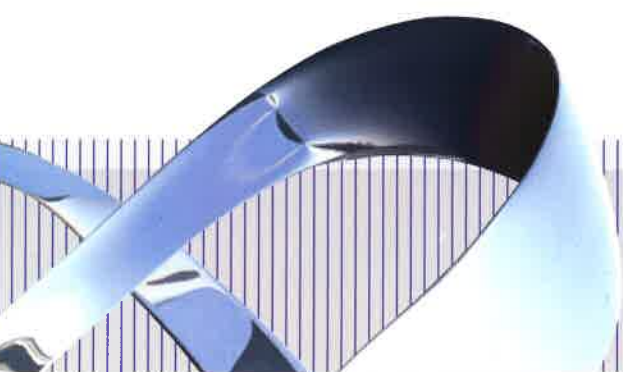
Fejlkoder

E-----

Displaytest


88888888 kWh

0107/0



DIEHL

Automation

 smart in solutions